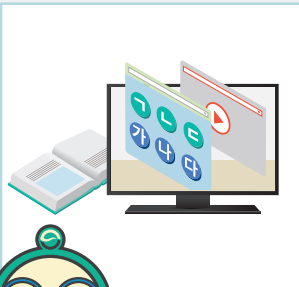


❖ 국립국어원 : 국제 통용 한국어 표준 교육과정 적용 연구



- 저작물 유형 : 어문저작물
- 저작물 소개 : - 국내외 한국어 교육 현장에서 활용도가 높은 한국어 표준 교육과정으로 자리매김하고 범용화와 범세계화를 도모하기 위해 발간된 연구보고서
- 국내외 다양한 교육 현장에서 국제 통용 한국어 표준 교육과정이 활용 될 수 있도록 유형별 표준 한국어 교육과정을 개발
- 연구내용은 크게 표준 교육과정 보완 및 상세화 내용과 유형별 표준 교육과정 개발 내용, 어휘 평정 목록, 문법 평정 목록 등의 부록으로 구성
- 저작물 활용 : 연구보고서를 활용한 교육 프로그램 개발 등 기초 데이터로 활용 가능

❖ 시흥시 : 어린이급식소 HSQ·NQ(에이치에스큐-엔큐)관리 프로그램



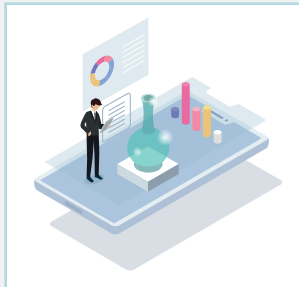
- 저작물 유형 : 컴퓨터프로그램저작물
- 저작물 소개 : 어린이급식소 HSQ·NQ(에이치에스큐엔큐)관리 프로그램은 위생·안전관리 항목(시설등 환경, 개인위생, 원료사용, 공정 관리, 보관관리 등)과 영양관리(식단, 급식제공, 조리, 배식 및 기타사항)항목으로 구성된 종합지수를 기반으로 전국 어린이 급식소에 위생·안전지수(HSQ), 영양지수(NQ) 및 맞춤형 관리방안을 제시하고 관리에 도움을 줄 수 있는 프로그램
- 저작물 활용 : 전국 각 지역 내 어린이급식소에서 위생안전지수, 영양지수 및 맞춤형 관리를 위해 활용 가능

❖ 인천자유경제구역청 : IFEZ 스마트시티 플랫폼



- 저작물 유형 : 컴퓨터프로그램저작물
- 저작물 소개 : IFEZ SMARTCITY PLATFORM은 도시를 안전하게 운영·관리 할 수 있게 실시간 상황을 제공하여 의사결정에 지원 할 수 있는 정보 제공과 사건·사고를 사전예방 할 수 있도록 도와주며, 효율적인 정보수집 및 저장, 가공, 분배 등 지능형 통합관제 솔루션을 제공할 수 있는 플랫폼
- 저작물 활용 : 실시간 데이터를 활용하여 시민의 편리한 생활여건을 향유 하기 위해 도시 구축 시 활용 가능

❖ 문화재청 : 3D 데이터 베이스



- 저작물 유형 : 데이터베이스
- 저작물 소개 : 국가의 문화재를 3D 데이터화한 저작물로서 국가 유물 및 문화재 등을 거리와 공간의 제약 없이 입체감 있고 사실적으로 확인 할 수 있는 3D데이터
- 저작물 활용 : 연구과제에 고품질 데이터베이스를 활용, 문화시설 및 행사 전시용으로 활용

05. 공공저작권 신탁관리시스템(Alright)

신탁 저작물 확인 가능

홈 신탁저작물 공간·시설

유료/무료 저작물명/내용



이순신장군 동상 세종대왕 동상

저작물 사용료 징수 규정 확인 가능

공공저작권 사용료 징수 규정

공공저작물 사용료 징수 규정

구분	구분	구분	구분	구분
공공저작물	공공저작물	공공저작물	공공저작물	공공저작물
공공저작물	공공저작물	공공저작물	공공저작물	공공저작물

신탁 저작물 이용 신청

신탁저작물 이용 신청

신탁저작물 이용 신청

신탁저작물 이용 신청

한국문화정보원공공저작물부

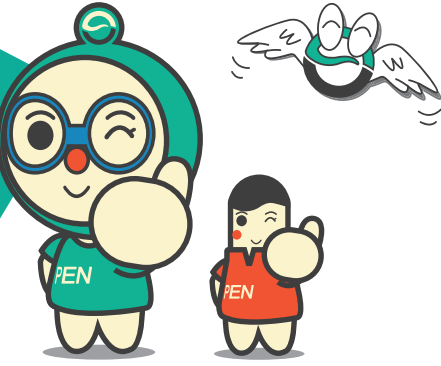
홈페이지 주소 : <https://www.alright.or.kr/> | 상담 전화 : 1600-0052(내선 4번)

출처 : 안심글꼴 _ KoPub World 돋움체 _ 한국출판인회의 / 안심글꼴 _ 빗고글광주체 _ 광주광역시



공공저작물 저작권 신탁관리 제도

국가기관 및 지방자치단체, 공공기관이 보유하고 있는 공공저작물의 저작권을 한국문화정보원에 신탁하여 이용허락 등 저작권 관련 업무를 대행하는 것을 말합니다.



01. 신탁제도란?

◆ 공공저작물 저작권 신탁제도란?

국가기관 및 지방자치단체, 공공기관이 보유하고 있는 공공저작물의 저작권을 한국문화정보원에 신탁하여 이용허락 등 저작권 관련 업무를 대행하는 것을 말합니다.

관계법령 : 저작권법 제2조(정의) 제26호, 저작권법 제105조(저작권위탁관리업의 허가 등)제1항, 공공저작물 저작권 관리 및 이용지침 제14조(공공저작권의 신탁)

02. 신탁제도 안내

◆ 신탁관리 범위

대 상 기 관 국가기관, 지방자치단체, 공공기관 등
※ 공공기관의 정보공개에 관한 법률 제2조 3호에 따른 공공기관

신 탁 대 상 공공저작물의 '저작권법 상' 권리

대 상 범 위 어문, 음악, 미술(회화, 동상 등), 사진, 영상, 컴퓨터프로그램, 데이터베이스 등

요 건 기관이 신탁 대상 공공저작물의 권리를 전부 보유하여 한국저작권위원회에 저작권 등록한 저작물 중 특별한 관리가 필요한 저작물

계 약 기 간 5년 단위로 갱신

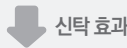
◆ 신탁제도를 활용하는 이유는 뭘까요?

- 1 국유재산 및 공유재산(예 : 이순신장군 동상, 세종대왕 동상)
- 2 공공저작물의 이용 현황 및 성과를 확인, 파악해야하는 경우
- 3 원작자(양도자, 기증자)의 요청에 따른 경우 또는 원작자의 기여분을 보호하고자 하는 경우
(예 : 예술작품 등 미술/사진저작물)
- 4 제작 소요비에 따른 국고 보존을 위해 일정기간 관리가 필요한 경우
(예 : 3D데이터베이스, 소프트웨어, 게임 등)
- 5 저작물의 판매로 인한 수입이 기관운영에 큰 비중을 차지하여 개방 시 기관 운영에 어려움 발생하는 경우
(예 : 공기업 제작 수익상품 등)
- 6 연구결과의 왜곡이 우려되는 경우(예 : 국민 안전과 관련된 연구보고서)
- 7 불법 활용 또는 국외유출로 인한 큰 피해가 우려되는 경우(예 : 캐릭터, 게임 등 콘텐츠)
- 8 변형 시 국민 혼란의 우려가 있어 선택적 제공이 필요한 경우
- 9 자체 보급 예산 부족으로 출판권 설정이 필요한 경우



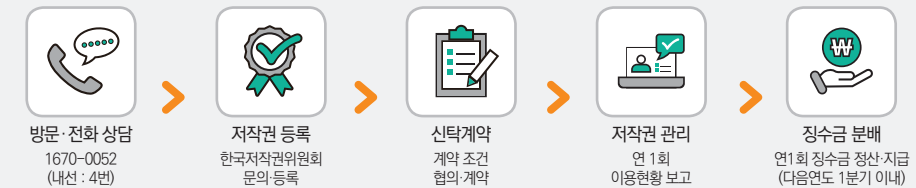
03. 신탁관리 주요업무

공공저작권 신탁관리 저작물 이용허락, 저작권 침해대응	저작물 유통지원 공공저작물 민간 활용 연계, 민간 신규비즈니스 발굴지원
공공기관 저작권 관리 컨설팅 저작권 권리처리 지원, 맞춤형 관리지원 서비스	공공저작권 관리 기반 강화 저작권 관리 교육, 공공저작권 제도 연구

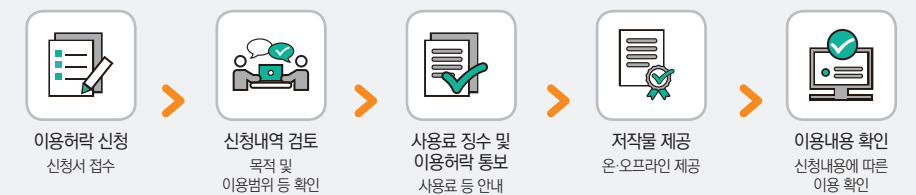


국가 및 지자체, 공공기관 등	한국문화정보원	이용자
<ul style="list-style-type: none">▶ 자유이용 개방이 어려운 공공저작물의 합리적 개방▶ 합리적인 저작권 관리 및 사용료 징수▶ 상시 모니터링 및 저작권 침해에 대한 공동 법적 대응으로 안전한 저작권 관리▶ 저작권 관련 업무수행에 대한 인력 및 시간 절감	<ul style="list-style-type: none">▶ 효율적인 공공저작권 보호관리 수행▶ 공공저작물 민간활용 촉진	<ul style="list-style-type: none">▶ 고품질의 공공저작물 이용 가능▶ 사용료 징수 등에 대한 교섭의 어려움 해소▶ 저작권 침해 걱정 없는 안전한 이용▶ 저작권자의 소재 파악 및 단일화된 창구를 통한 다수의 저작물 이용허락 가능

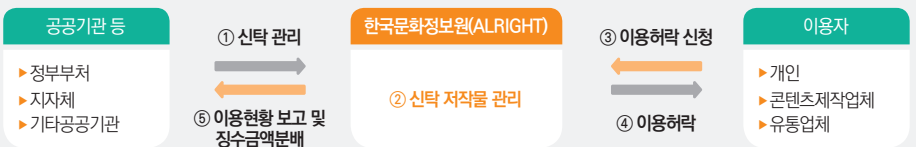
❖ 공공기관의 신탁 계약 절차



❖ 이용자의 신탁저작물 이용 절차



❖ 신탁제도 관리 관계도



04. 신탁 저작물 안내

◆ 한국문화정보원 관리 중인 신탁 저작물

- 신탁기관 : 서울시, 문화재청, 인천경제자유구역청, 국립국어원, 시흥시청(시흥시어린이급식센터)
- 신탁저작물 유형 : 미술저작물, 어문저작물, 컴퓨터프로그램 저작물, 데이터베이스 저작물

미술저작물	데이터베이스
서울특별시 세종대왕동상 이순신장군 동상	문화재청 보물 제882호 곤여전도 목판
어문저작물	컴퓨터프로그램
국립국어원 국제 통용 한국어 표준 교육과정 적용 연구	인천경제자유구역청 IFEZ SmartCity Platform 시흥시청(시흥시어린이급식관리지원센터) 어린이 급식소 HSQ-NQ관리 프로그램

◆ 신탁 저작물 및 활용 사례

❖ 서울시청 : 이순신 장군 동상, 세종대왕 동상 및 세종대왕 동상 관련 부속 조형물

- 저작물 유형 : 미술저작물(조형물)
- 저작물 활용 : TV광고, 영화, 드라마 등에서 서울의 상징물로써 다양한 장면으로 활용

